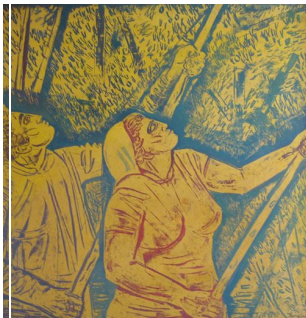


Συζήτηση για το έργο του Βάλια Σεμερτζίδα

Μουσείο Μπενάκη • Πειραιώς 138
Κυριακή 11 Νοεμβρίου 2012, 11:15



Μάζεμα ελιάς, 1974



Αντάρτης, 1948



Τοπία Ρόδου, 1974



Αγρότες, 1950

Δελτίο Τύπου

Η έκθεση άγνωστων έργων του Βάλια Σεμερτζίδα στο Μουσείο Μπενάκη, καθώς και η δημοσίευση κειμένων και απόψεών του στον κατάλογο της έκθεσης και στο βιβλίο “Συνομιλίες με τον Χρίστο Αλεξίου”, αποτελούν νέα δεδομένα που με τη σειρά τους προκαλούν ερωτήματα.

Ο Σεμερτζίδης ως χαρακτήρας, η εμβέλεια των έργων που ζωγράφισε στην Αθήνα το 1945-1946 αφού επέστρεψε απ’ το βουνό, η σχέση της τέχνης του με τον «σοσιαλιστικό ρεαλισμό», η στάση της κριτικής απέναντι του, ο ρόλος του Παρθένη ως δασκάλου, οι συγκρούσεις στον χώρο της Αριστεράς και οι επιπτώσεις τους στην αντιμετώπιση του έργου του και άλλα θέματα, θα είναι το αντικείμενο της συζήτησης, στην οποία συμμετέχουν οι:

Νίκος Δασκαλοθανάσης
Αναπληρωτής Καθηγητής Ιστορίας της Μοντέρνας και Σύγχρονης Τέχνης στο Τμήμα
Θεωρίας και Ιστορίας της Τέχνης της ΑΣΚΤ

Τζούλια Δημακοπούλου
Διευθύντρια του Ινστιτούτου Σύγχρονης Ελληνικής Τέχνης

Ευγένιος Ματθιόπουλος
Αναπληρωτής Καθηγητής Ιστορίας της Τέχνης, Πανεπιστήμιο Κρήτης

Έφη Στρούζα
Ιστορικός και κριτικός τέχνης

Νίκος Χατζηνικολάου
Ομότιμος Καθηγητής Ιστορίας της Τέχνης, Πανεπιστήμιο Κρήτης

ΣΥΝΤΟΝΙΣΤΗΣ
Δημήτρης Αρβανιτάκης
Υπεύθυνος Εκδόσεων Μουσείου Μπενάκη

Χρήσιμες Πληροφορίες

Μουσείο Μπενάκη
Κτήριο οδού Πειραιώς
Πειραιώς 138 & Ανδρονίκου
210 3453111

Ώρες λειτουργίας:
Πέμπτη, Κυριακή: 10:00 - 18:00
Παρασκευή, Σάββατο: 10:00 - 22:00
Δευτέρα, Τρίτη, Τετάρτη: κλειστά

www.benaki.gr

ΜΟΝΙΜΟΙ ΧΟΡΗΓΟΙ ΕΠΙΚΟΙΝΩΝΙΑΣ ΜΟΥΣΕΙΟΥ ΜΠΕΝΑΚΗ

